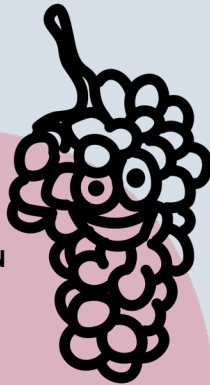


# MOSEL

WEINBAU SEIT ÜBER 2000 JAHREN  
AUF RUND 8600 HEKTAR  
MOSEL REFLEKTIERT LICHT  
HÄNGE SCHÜTZEN VOR KÄLTE & WIND

## REBSORTEN

90% WEISS, DAVON  
60% RIESLING



## STIL

LEICHT - MITTELSCHWER  
SÄUREHALTIG  
DEZENTER ALKOHOL

## MOSEL

WINNINGER UHLEN  
~50°

TERRASSENMOSEL  
1090 HA

BREMMER CALMONT  
<65°

EDIGER ELZHOFBERG  
>55°

ZELLER SCHWARZE KATZ  
45-50°

PIESPORTER  
GOLDTRÖPFCHEN  
35-45°

MITTELMOSEL  
5548 HA

TRITTENHEIMER APOTHEKE  
40-45°

RUWER  
178 HA

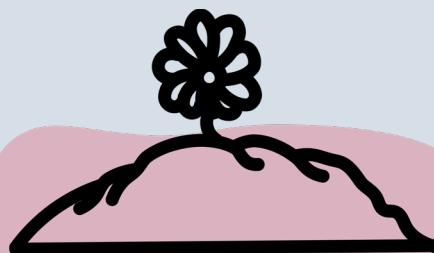
SAAR  
793 HA

OBERMOSEL  
736 HA

MOSELTOR  
128 HA



~ 2400 WEINGÜTER  
~ 60 GENOSSENSCHAFTEN



## BODEN

ÜBERWIEGEND SCHIEFER  
SPEICHERT WÄRME  
KALK/MUSCHELKALK