



Weitere Grafiken:
vinum.eu/infografik

RIOJA

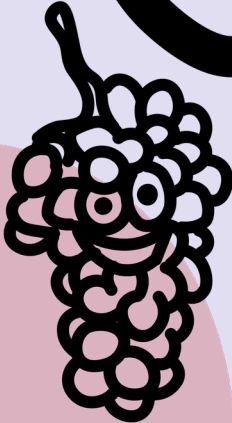
HAUPT-REBSORTEN

ROT

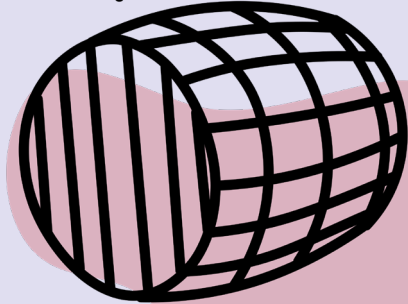
- Tempranillo
- Garnacha
- Graciano
- Mazuelo

WEISS

- Viura



KLASSIFIZIERUNG



KLASSISCHER ROTWEIN AUS RIOJA

GENÉRICO / JOVEN - > jung, variable Fasslagerung in unterschiedlichen Fassgrößen

CRianza - > mindestens 2 Jahre gereift, davon ein Jahr in 225-Liter-Eichenfässern

RESERVA - > mindestens 3 Jahre gereift, davon ein Jahr in 225-Liter-Eichenfässern und mindestens 6 Monate in der Flasche

GRAN RESERVA - > mindestens 5 Jahre gereift, davon mindestens 2 Jahre in 225-Liter-Eichenfässern und 2 Jahre in der Flasche

RIOJA ALAVESA ~13'500 HA

ATLANTISCH GEPRÄGT

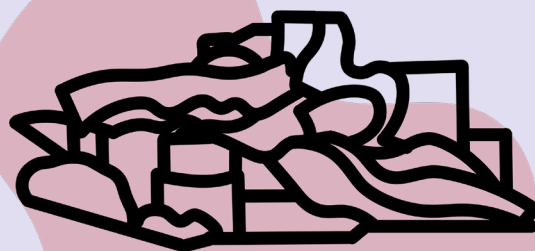
- Elegante und feine Weine
- Kalkhaltiger Boden



RIOJA ALTA ~30'000 HA

ATLANTISCH GEPRÄGT

- Elegante Weine mit höherer Säure
- Unterschiedliche Bodentypen



ÜBER 600 WEINGÜTER
Davon etwa 130 Genossenschaften

RIOJA ORIENTAL ~22'500 HA

MEDITERRANES KLIMA

- Kräftige, fruchtbetonte Weine
- Ton- & Alluvialer Boden