

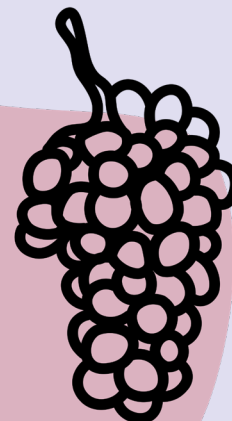


Weitere Grafiken:  
vinum.eu/infografik

# WALLIS

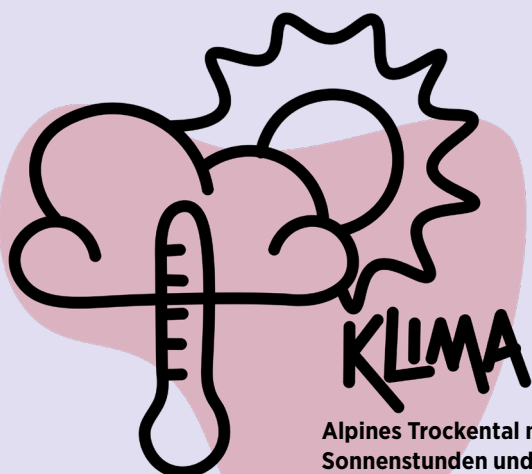
Das Wallis ist mit rund 5000 Hektar die grösste Weinregion der Schweiz. Etwa ein Drittel des gesamten Schweizer Weins wird in diesem Kanton produziert – aus über 500 Rebsorten. Hier liegen die höchsten Weinberge Europas (teils auf über tausend Metern).

## HAUPT-REBSORTEN



**WEISS - 40%**  
Chasselas ~ 30%  
Petite Arvine ~ 5%  
Heida ~ 2%

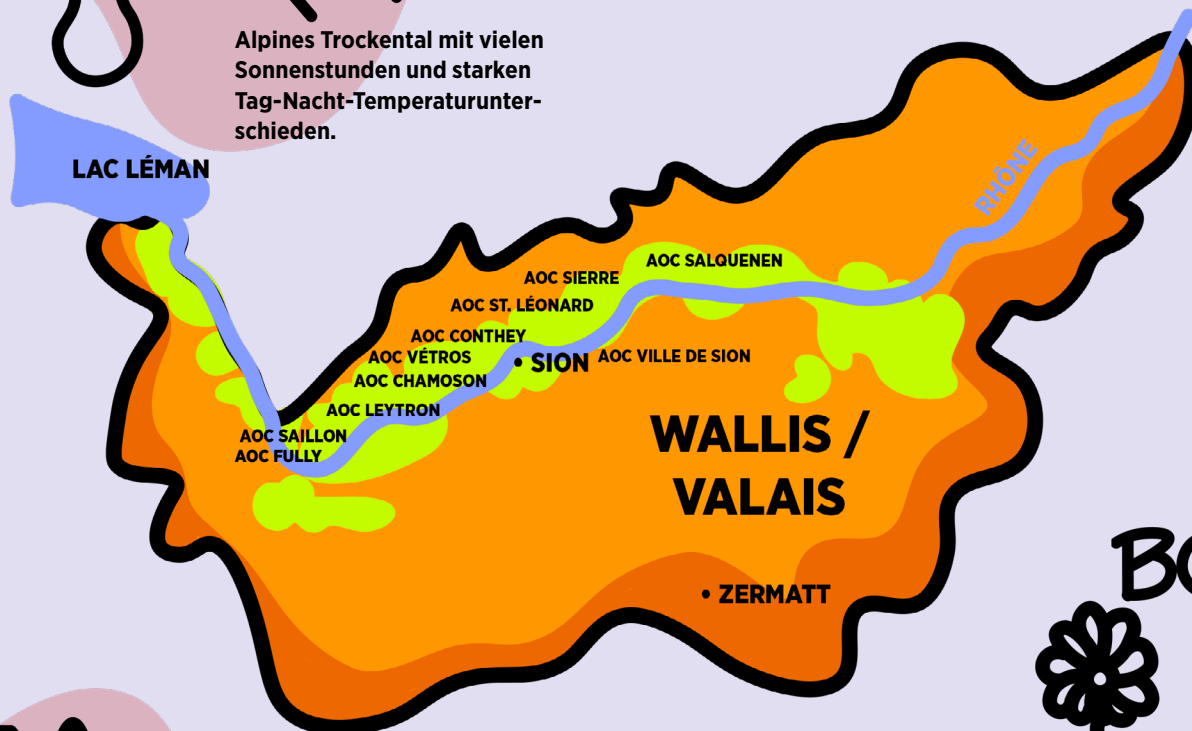
**ROT - 60%**  
Pinot Noir ~ 35%  
Gamay ~ 15%  
Syrah ~ 5%  
Cornalin ~ 3%



## KLIMA

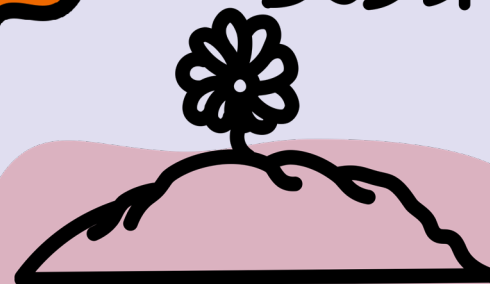
Alpines Trockental mit vielen Sonnenstunden und starken Tag-Nacht-Temperaturunterschieden.

LAC LÉMAN

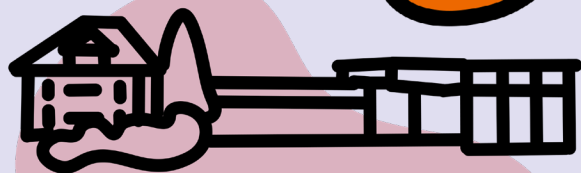


## WALLIS / VALAIS

## BODEN



Gletscherablagerungen, verwittertes Urgestein der Alpen  
Schiefer  
Kalkhaltig  
Schwemmland und Kies  
Alluviale Schuttkegel



- 390 Produzenten + tausende Weinbauern, die Reben bewirtschaften
- 23 000 Eigentümer von Rebparzellen
- 250 Genossenschaften (zum Beispiel Provins Valais mit über 5000 Mitgliedern)